

RAPTOR 12D H diesel själv sugande avloppspump

Artikelnr	Beteckning
117322	RAPTOR 12D H:DN300

Installation		Övrigt	
Vikt	3300,0 kg	Max Tryck	45 mVp
Ansl. ut	DN300	Max Flöde	1260,0 m3/tim

För tillfällig förbipumpning av dagvatten/avloppsvatten. Variabel hastighet för konstant nivåhållning. Levereras med skyddsram och ljudisolering.

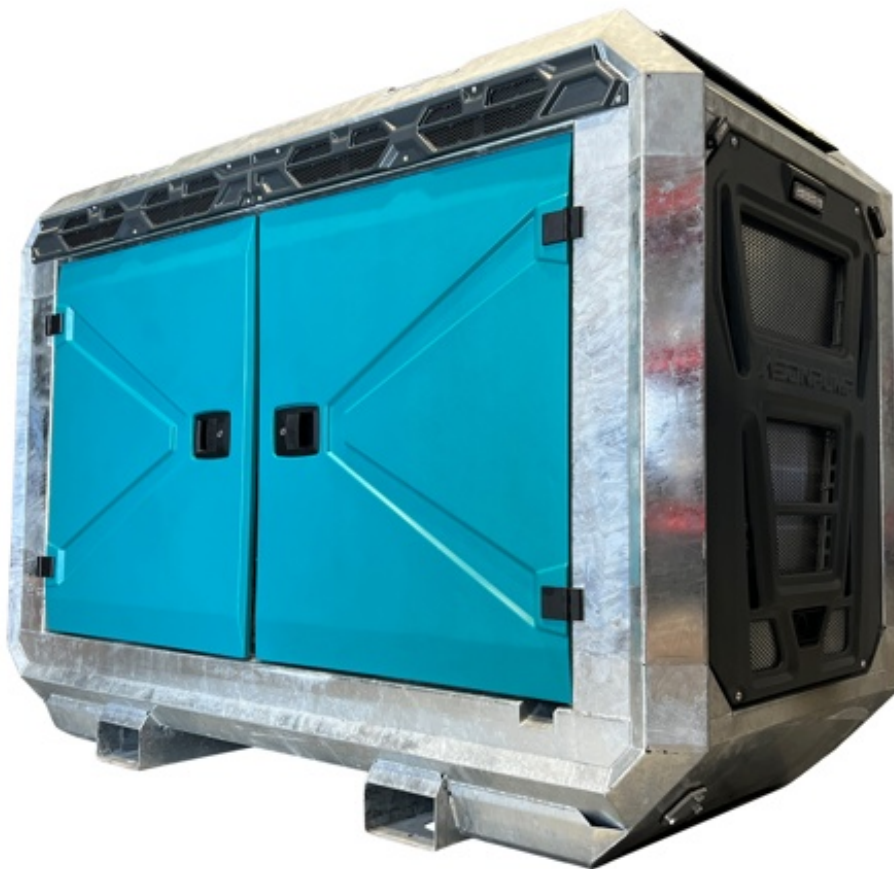
Tillfällig hantering av dagvatten/förbipumpning av orensat kommunalt avloppsvatten har sina egna nyanser som gör det till ett specialområde.

Våra pumpar finns i en rad olika storlekar med anslutningar och drivmedelsalternativ för att täcka de flesta tänkbara behov som kan uppstå vid tillfällig omledning av dagvatten, kommunalt avlopp m.fl.

Pumparna är torruppställda och monterade på modulbyggda ramar. Själv sugande (självevakuerande) tekniken består av en eldriven Claw vacuum pump (klovakuumpump) som är en effektiv och pålitlig pumptyp, som stänger av sig själv (detta är inställbart) när vatten når pumphuset – dvs att all luft har evakuerats. Tillsammans med konstant nivåhållning med varvtalsreglering av motorn mot nivågivare i realtid, möjliggörs underhållsfri, helt autonom drift.

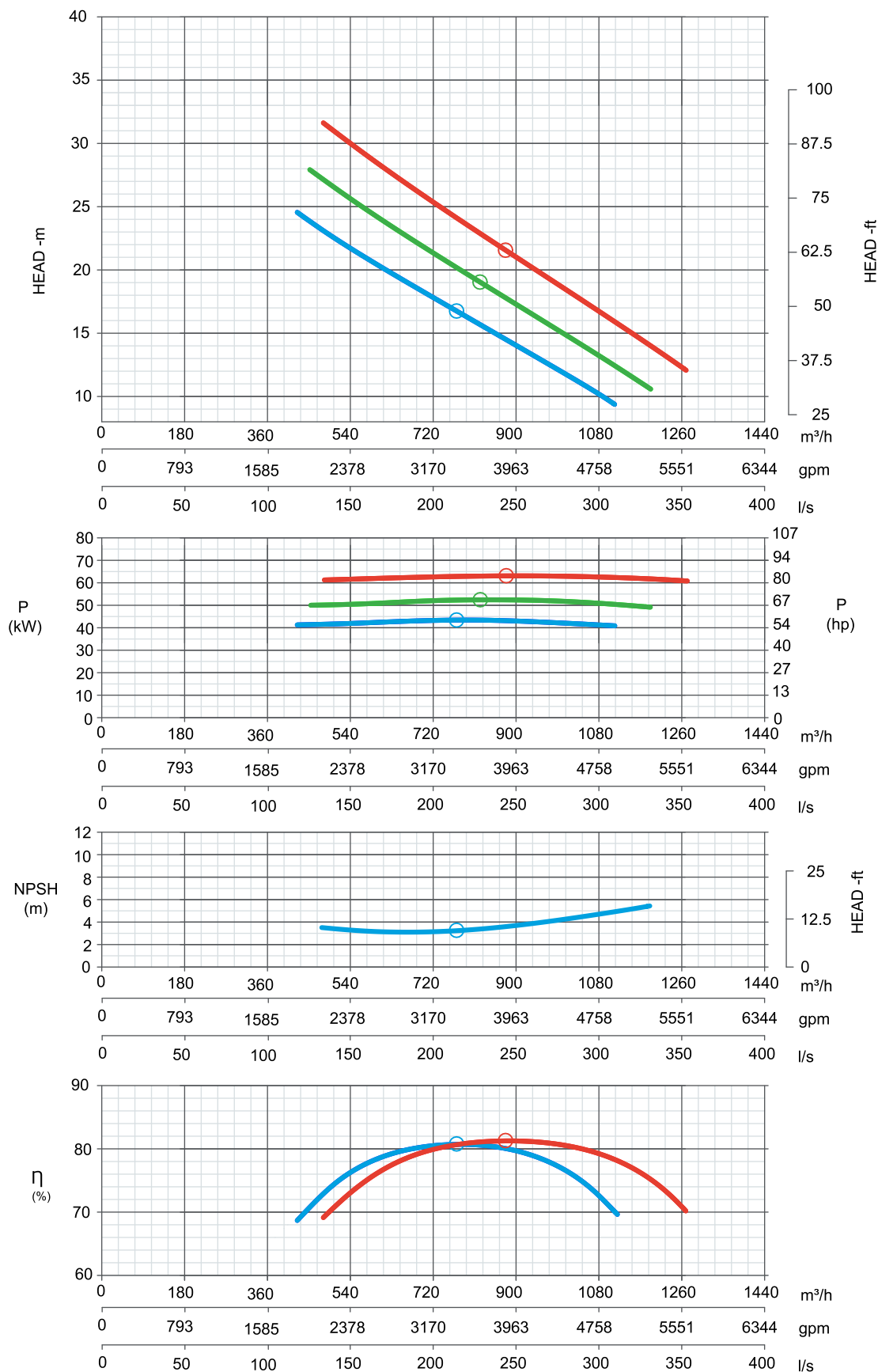
Snabbfakta:

- Högeffektiv design för minskade driftkostnader
- Oändlig torrkörningskapacitet
- Vakuumpump som autoavstängning
- Automatisk stopp/start
- Fjärrövervakning



Curves at Speeds:

1500 rpm 1600 rpm 1700rpm



Note: Pump power P include mechanical seal friction and bearing frame losses, from a run in bearing frame. (Testing according ISO 9906:2012-38)

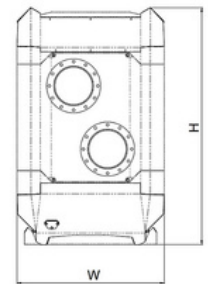
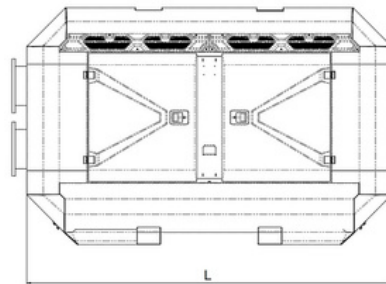
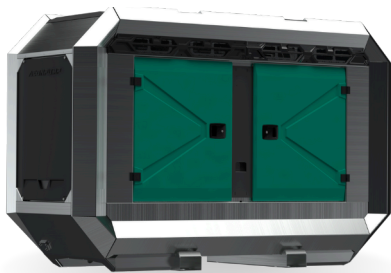
Features and Competitive Edge

Type: **RAPTOR 12D HEAVY**
Connection size: **12"**

Frame LxWxH: **2700x1150x1820 mm**
Dry weight: **3300 kg**
Fuel tank capacity: **400 L**
Sound level: **75 dB (at 10 m)**

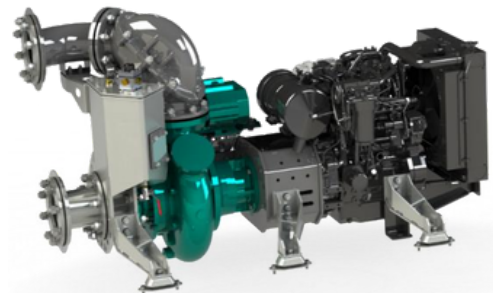
Designed for heavy duty applications.
Sewage bypass, drainage and dewatering:

- Extended maintenance intervals;
- High-grade parts of superior quality;
- Online telemetry and remote access capability;
- Unsurpassed efficiency values that set the industry standard.



Pump Technical Specification

Pump Max. flow: **1260 m³/h**
Max. pressure: **45 m**
Impeller type: **Screw impeller**
Solids handling: **120 mm**
Temperature: **max. 40°C**
Casing: **GG25 (0.6025)**
Impeller: **GGG60 (0.7060)**
Suction Liner: **GG20 (0.6020)**
Wear Ring: **GG20 (0.6020)**
Shaft: **1.4021**
Shaft Sealing: **WC/SiC/NBR**
O-Rings: **NBR**
Suction liner adjustable by external regulation screws



Priming System Pump type: **dry claw vacuum pump**
Air handling capacity: **60 m³/h**
Max. vacuum: **9.0 m**
Floatbox: **Hot dip galvanized Steel**
Non-return valve: **Ductile iron GJS400**
Check valve ball: **Rubber NBR**



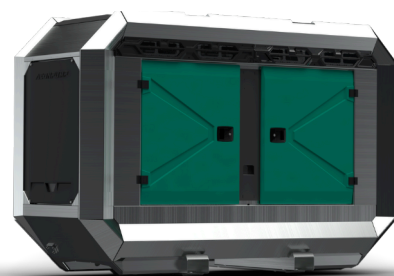
Engine

Standard Model: **Perkins 904J-E36TA**
Emission standard: **Stage V**
Cylinders: **4**
Displacement liters: **3.6**
Aspiration **Turbocharged after-cooled**
Bore and stroke mm: **98 x 120**
Maximum power: **65 kW @1700 rpm**
Variable speed: **1500 - 1700 rpm**
Combustion system: **Direct Injection**
Exhaust after treatment: **DOC, DPF**

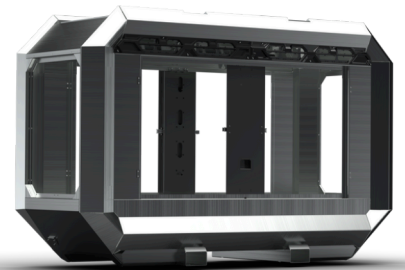


Frame Options

Silent canopy Canopy type: **Stackable**
Material: **Hot dip galvanized steel**
Dimensions LxWxH: **2700x1150x1820 mm**
Lifting point: **Singlelifting point**
Forklift pockets: **Installed**



Open canopy Canopy type: **Stackable**
Material: **Hot dip galvanized steel**
Dimensions LxWxH: **2700x1150x1820 mm**
Lifting point: **Singlelifting point**
Forklift pockets: **Installed**



Control Panel Options

Standard AEONPUMP Software
Automatic level control
Hydrostatic level sensor*
SMS alarm system*
Online telemetry*
Dual float switch
Light Assistant*

* Optional

